

ANVILOY® 3D

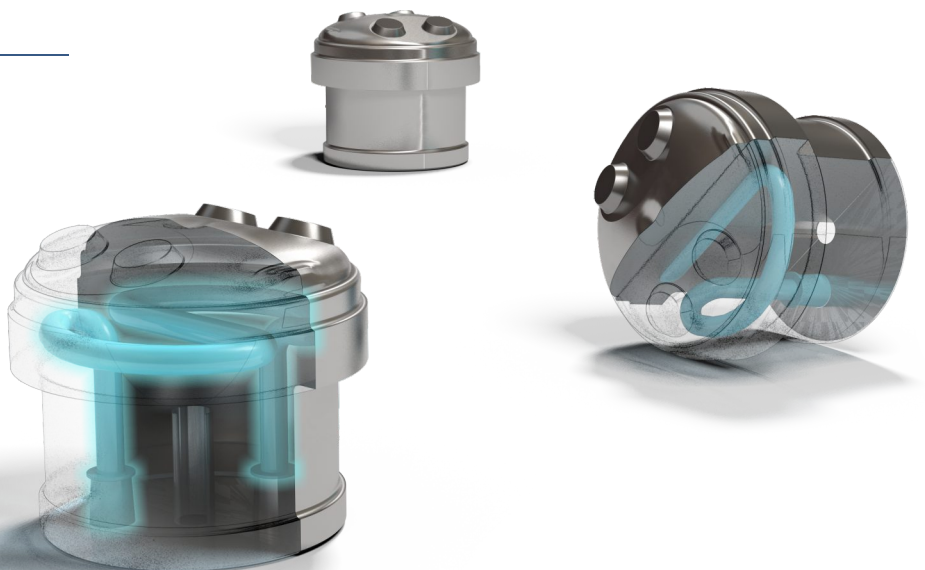
Anviloy® 3D - Die konturnahe Kühlung

Mit Anviloy® 3D können wir komplexe Kühlkanäle in Gießwerkzeuge einbringen. Dies war bisher nur mit Stahl im 3D-Druck möglich.

In Verbindung mit der ohnehin bis zu 4-fach höheren thermischen Leitfähigkeit von Anviloy® ermöglicht Anviloy® 3D durch endkonturnahe Kühlung extreme Abkühlraten. Dies bietet eine Reihe wichtiger Vorteile.

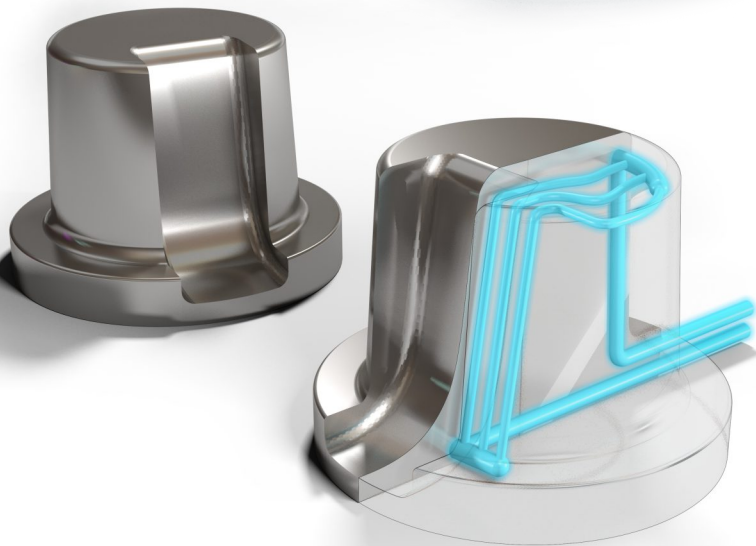
6 Vorteile des Verfahrens

- Präzisere Temperaturführung
- Höhere Kühlraten
- Größere Designfreiheit
- Keine Bohrungen mehr nötig
- Wettbewerbsfähige Herstellkosten
- Kurze Lieferzeiten



6 Vorteile für Sie

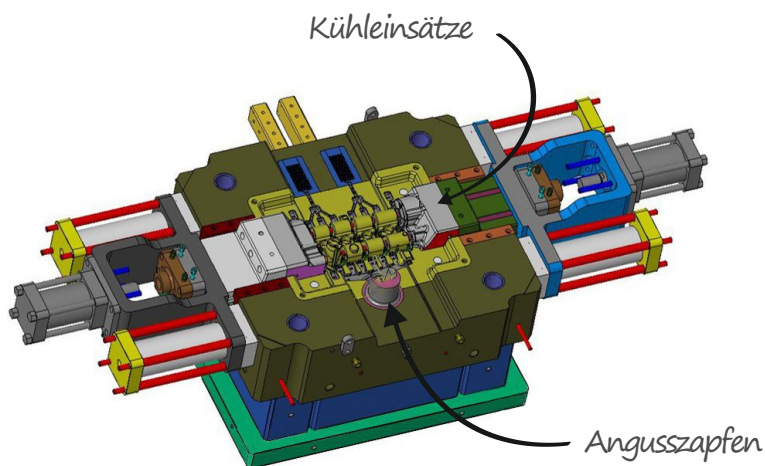
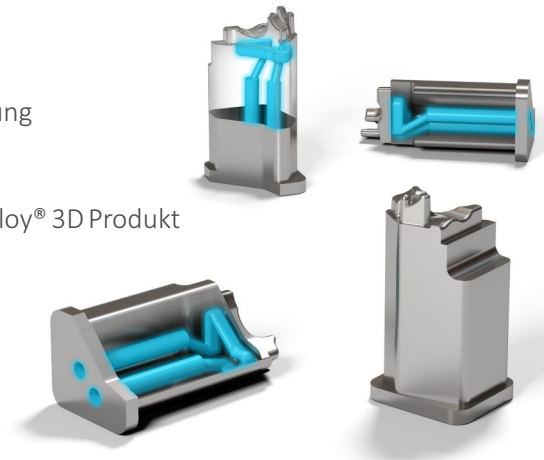
- Optimierte Kühlung
- Kürzere Zykluszeiten
- Weniger Wartungsaufwand
- Verbesserte Gußqualität
- Kostenreduzierung
- Größere Haltbarkeit und Beständigkeit gegen Brandrisse



ANVILOY® 3D

6 Schritte zum Anviloy® 3D Produkt

- Identifikation der Anforderungen an die Gießform
- Analyse der technischen Anforderungen an eine Anviloy® 3D Lösung
- Designentwurf eines möglichen Anviloy® 3D Produktes
- Erstellung von 3D-Daten des gewünschten Designs
- Prüfung der Machbarkeit und finaler Designvorschlag für ein Anviloy® 3D Produkt
- Bestellung des Anviloy® 3D Produktes



Typische Anwendungsbeispiele

- Angusszapfen
- Kühleinsätze
- Shot Blocks
- Brennraumeinsätze

WELDSTONE
COMPONENTS GROUP

Americas

Ansprechpartner
Jim Brown

Astaras Inc.
6901 Bryan Dairy Road, Suite 160
Largo, FL 33777, USA

Tel.: +1 727-546-9600
Mob.: +1 727-295-6989
Fax: +1 727-546-9699
E-Mail: Jim.Brown@weldstone.net
Internet: www.anviloy.com

Europe, Asia, Australia

Ansprechpartner
Andreas Endemann, Thomas Hoehn

Weldstone Components GmbH
Am Rübgarten 2
D-57299 Burbach

Tel.: +49 8031-94 13 99-0
+49 8031-94 13 99-02
Fax: +49 8031-94 13 99-09
E-Mail: hello@weldstone.com
Internet: www.weldstone.com